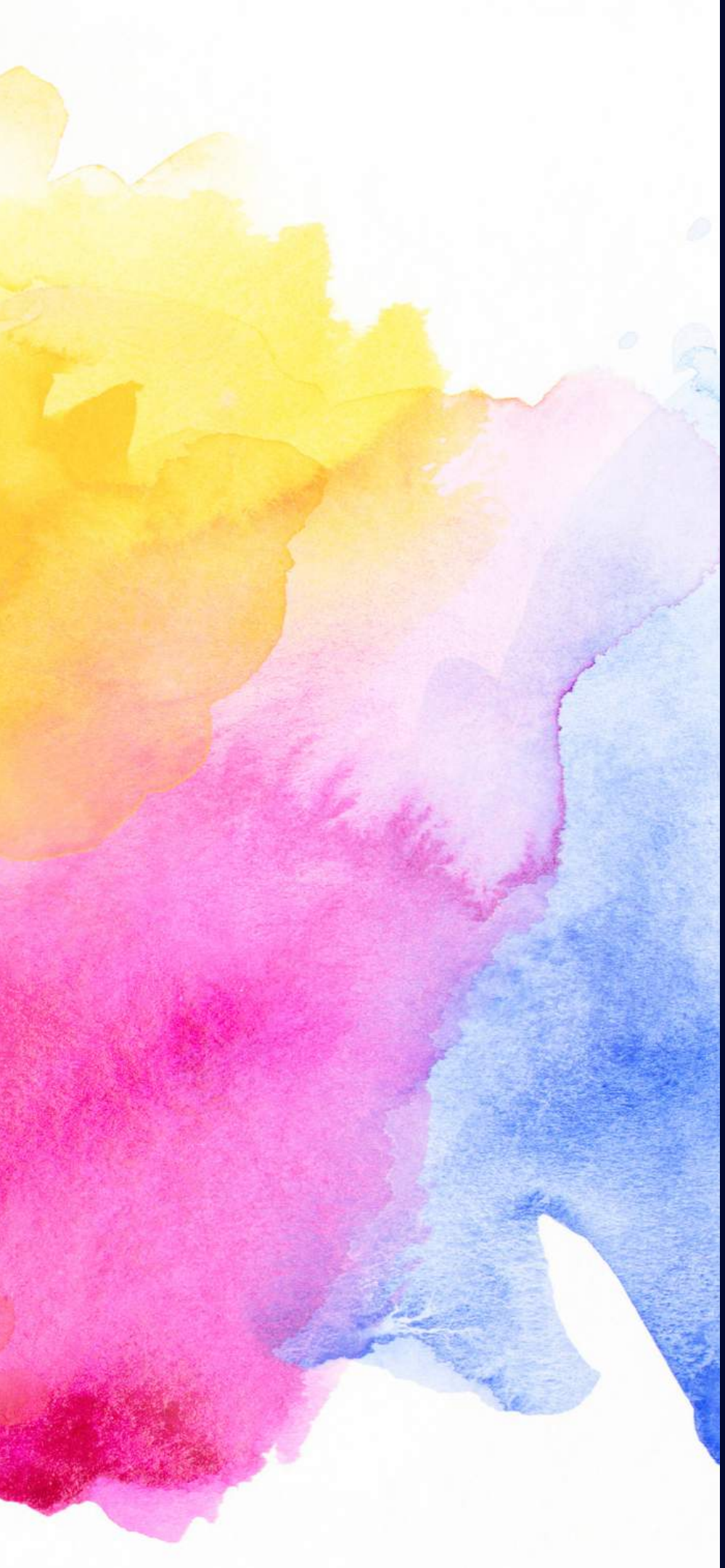


PLANEJAMENTO EWRS

2º semestre - 2021



“O correr da vida embrulha tudo.
A vida é assim: esquenta e esfria,
aperta e daí afrouxa,
sossega e depois desinquieta.
O que ela quer da gente é
coragem.”

JOÃO GUIMARÃES ROSA



APRESENTADORES

Núcleo de Direção: Adriana, Cláudia, Maria Isabel, Martina, Matthias, Paula, Paulo

Enfermeira: Karla Tabacow

Coordenação da Educação Infantil: Cleonice e Erika

Coordenação do Ensino Fundamental: Anna Maria, Catarina, Christiano, Haggeo, Patrícia, Flávio Alvarenga

Coordenação do Ensino Médio: Andressa, Arlete, Caterina, Fúlvia, Nádia

Gestor Administrativo EWRS: Gustavo Nakano

Diretor Administrativo Financeiro APRS: Denis Sipas Siqueira

MEDIAÇÃO

Coordenadoria de Pais



BEM VINDOS!

Alguns acordos:

- Faremos toda a apresentação e as perguntas serão no final.
- Pedimos que ouçam com atenção e abertura.

A vertical watercolor splash on the left side of the slide, featuring a mix of yellow, pink, and blue colors. The colors are blended and have a soft, painterly texture.

INVESTIMENTOS E OBRAS ESTRUTURAIIS EWRS

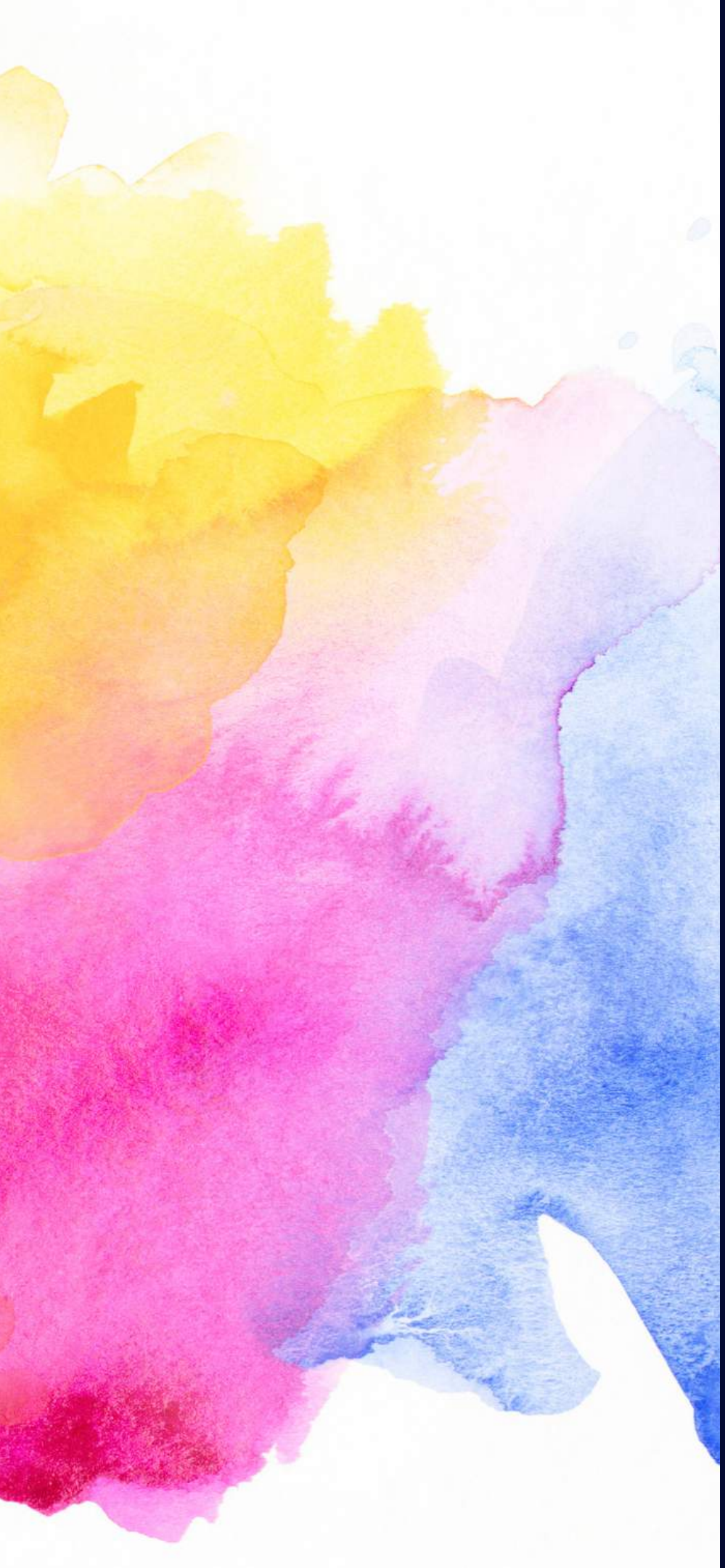
2o SEMESTRE 2020 E
1o SEMESTRE 2021

INVESTIMENTOS

- Rede LAN e WAN - Upgrade e Cabeamento (Salas de Eúritmia, Salas de EF 1 e 2, Salas de Artes)
- Adaptação e Upgrade do Data Center (por conta da ampliação do parque de equipamentos)
- Ampliação do Parque de Notebooks (18 + 12)
- Upgrade dos notebooks (SSD / Memória) – 53 notebooks
- Reforço da equipe de suporte da TEI
- Implantação do AgendaEdu e do EduGO

OBRAS ESTRUTURAIS

- Adaptação das Salas de Aula
 - Reforma nas Salas de Aula de 1os e 3os anos
 - Reforma nas Salas de Aula de 4os e 5os anos
 - Adaptação de 250 mesas escolares para o EM (mesas duplas -> individuais)
 - Reforma da Cantina Escolar
 - Adaptação de novo espaço para Marmiteiro para o EM
- Contratação de serviços especializadas para apoio aos procedimentos de entrada e saída (enfermeiras, recepcionistas)
- Ampliação do contrato com empresa terceirizada de limpeza
- Diversas adaptações do espaço físico da escola (totens de álcool gel, adaptação dos “bebedouros” para filtros de água, equipamentos para realizar os procedimentos de entrada, barracas para apoio aos procedimentos de entrada e saída, entre outros).



REVISÃO DE DADOS CADASTRAIS

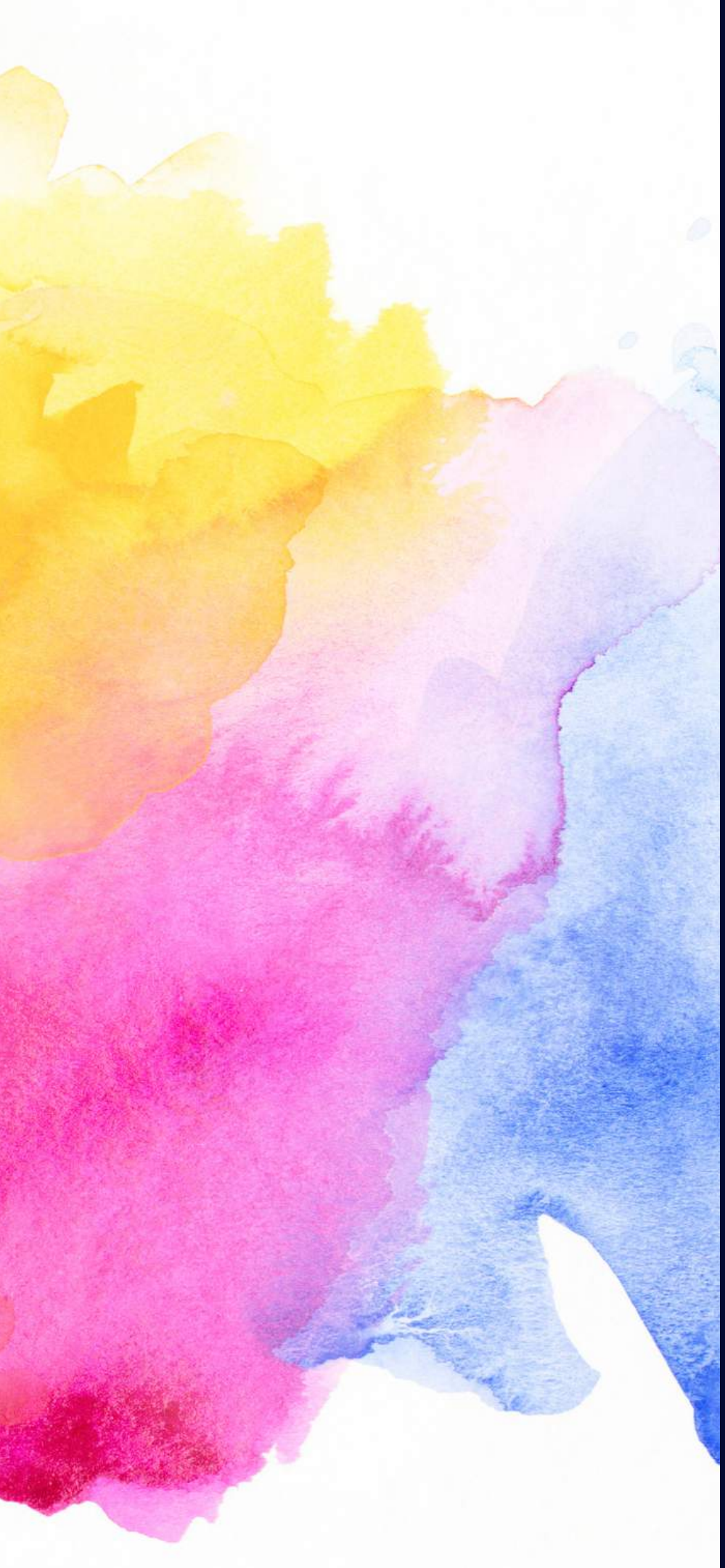
REVISÃO DE DADOS CADASTRAIS

Contexto

- Diversas integrações manuais
- Inconsistências entre diferentes sistemas e aplicativos afetam a operação da EWRS
 - Cadastro inexistente/incompleto
 - Dados não sincronizados/desatualizados
 - (outros)

Soluções

- 1) “Força tarefa” para Fichas Médicas de entrantes em 2021: crítica!
 - Grupo de trabalho (TI + Enfermaria + Secretaria + Gestor) específico
- 2) Sincronização de base de dados
- 3) Melhorias e automação da sincronização



ATUALIZAÇÃO DO
PROTOCOLO
SUSPEITA COVID E
CENTRAL DE
MONITORAMENTO

AFASTAMENTO INDIVIDUAL

Protocolo para afastamento do aluno sintomático:

- Afastamento do sintomático: 10 dias a partir do 1o sintoma.
 - O aluno sintomático será afastado até o resultado do PCR.
- A Consultoria Einstein indica que o aluno retorne às aulas presenciais após 24h sem sintomas e medicações.

Protocolo para afastamento a partir de contato com teste de PCR positivo:

- Afastamento do assintomático que teve contato com pessoa que testou positivo para COVID: 10 dias a partir do último dia de contato.

AFASTAMENTO COLETIVO

Protocolo para afastamento da classe:

- O aluno sintomático será afastado até o resultado do PCR.
- A classe segue em aulas presenciais.
- O afastamento da sala acontecerá em dois momentos:
 - Exame do aluno sintomático de PCR positivo ou reagente.
 - Caso a família se recuse a realizar o exame de PCR.



EXAMES

Exames aceitos:

- Teste molecular RT-PCR de swab nasal e orofaringe.
 - Teste molecular RT-PCR de saliva.
 - RT-LAMP.
 - Painel viral com RT-PCR.
-
- O exame deve ser realizado do 3o ao 7o dia de sintomas.
 - A consultoria Einstein não indica a realização de exames de PCR para pessoas assintomáticas.



RETROSPECTIVA DO 10 SEMESTRE 2021

RETROSPECTIVA

Planejamento do 1º semestre:

- Live: 26 de janeiro de 2021
- EWRS passou a trabalhar em 2 turnos: matutino e vespertino, e os sábados passaram a ser utilizados

Motivo: aumentar a capacidade de atendimento presencial, restrita à 35%. Com a ocupação dos dois turnos, a EWRS duplicou sua capacidade de atendimento.

Houve prioridade de atendimento presencial à EI e aos 3 primeiros anos do EF.

HISTÓRICO DA PANDEMIA

Ano Letivo de 2021:

- 1 de fevereiro à 15 de março: fase laranja – 35%
- 15 de março à 11 de abril – fase vermelha emergencial – 0% - Fechamento obrigatório das escolas
- A partir de 12 de abril – fase vermelha – 35% - Retomada imediata das aulas presenciais na EI e retomada gradual no EF e EM.

Conclusão: No primeiro semestre, o atendimento máximo autorizado pelo Governo permanece sendo 35%.



HISTÓRICO DA PANDEMIA

Perspectiva para o segundo semestre quanto às deliberações governamentais:

A EWRS considera mais prudente estar preparada para mais um semestre com apenas 35% de alunos matriculados por turno, por dia.

HISTÓRICO DA PANDEMIA

Pesquisa Escutando a Comunidade:

- Constatamos que há muitas dificuldades para algumas famílias em função do turno vespertino;
- Constatamos dificuldades em relação ao sábado.

Jovens do Ensino Médio:

- Nítido cansaço;
- Abaixo-assinado;
- Sobrecarga.


HISTÓRICO DA PANDEMIA

Turno Vespertino:

Do ponto de vista pedagógico, o rendimento escolar das turmas que frequentaram o período da tarde foi tão bom quanto das turmas do período da manhã. Não houve prejuízo de aprendizagem.

O Colegiado de Professores avalia que é melhor dar aulas presenciais à tarde do que dar menos aulas presenciais para todos de manhã.

O impacto do turno da tarde, em especial o horário da saída, na rotina familiar é maior.



Como organizar o segundo semestre, de forma justa e equilibrada para a nossa comunidade, mantendo o compromisso de atender presencialmente nossos alunos o máximo possível?

**REVEZAR – REPARTIR O ESFORÇO –
COLOCAR-SE NO LUGAR DO OUTRO –
EMPATIA**

INVERSÃO DE TURNOS

TURMAS A e C - ENSINO FUNDAMENTAL - PERÍODO VESPERTINO

TURMAS DE JARDIM DE INFÂNCIA – PERÍODO VESPERTINO

ENSINO MÉDIO – PERÍODO MATUTINO

TURMAS B – ENSINO FUNDAMENTAL – PERÍODO MATUTINO

TURMAS DE MATERNAL – PERÍODO MATUTINO

INVERSÃO DE TURNOS

Assim como no 1º semestre, no 2º semestre todos nós (famílias, professores, funcionários e estudantes) precisaremos de muita boa vontade, flexibilidade e espírito fraterno:



Boa Vontade



Flexibilidade



Sacrifício pessoal



Compreensão e tolerância



EDUCAÇÃO INFANTIL

DIAS DE ATENDIMENTO

Horário / Frequência

Maternal:

De segunda à sexta das 7h45 às 11h45.

Para evitarmos aglomerações, os portões serão abertos 15 min. antes

- Entrada: a partir das 7h30
- Saída: a partir das 11h30
- Manteremos o atendimento às crianças 5 vezes por semana.

Por serem crianças do 1ª terço do primeiro setênio, entendemos que no período da tarde irão se recolher, muitas delas domem. Portanto, serão atendidas no período matutino.

DIAS DE ATENDIMENTO

Horário / Frequência

Jardim:

De segunda à sexta das 13h15 às 17h15;

Para evitarmos aglomerações, os portões serão abertos 15 min. antes

- Entrada: a partir das 13h
- Saída: a partir das 17h
- Manteremos o atendimento às crianças 5 vezes por semana.

Por serem crianças maiores, muitas delas não dormem mais à tarde.

Proporcionaremos um ritmo em que esta criança poderá se beneficiar e ser atendida todos os dias da semana.



DIAS DE ATENDIMENTO

Horário / Frequência

Observação: para que a porcentagem permitida seja respeitada, cada classe de Jardim não virá uma única segunda-feira no decorrer do semestre inteiro.

Em breve cada classe será informada sobre esta data.



ENSINO FUNDAMENTAL

DIAS DE ATENDIMENTO

Horário / Frequência: turmas B

1 B, 2° B, 3°B: aulas somente no período da manhã: das 7h 30 às 11h 30

Classes	Segunda - feira	Terça - feira	Quarta - feira	Quinta - feira	Sexta - feira	Sábado
1 °B- manhã	Presencial	Presencial	Presencial	Presencial	Presencial	X
2 °B manhã	Presencial	Presencial	Presencial	Presencial	Presencial	X
3 °B manhã	Presencial	Presencial	Remoto	Presencial	Presencial	X

DIAS DE ATENDIMENTO

Horário / Frequência: turmas B

4° B: aulas no período da manhã: das 7h 30 às 11h 30 + 1 aula remota, no período da tarde, das 13h 30 às 14h 40.

Classes	Segunda - feira	Terça - feira	Quarta - feira	Quinta - feira	Sexta - feira	Sábado
4 °B - manhã	Remoto	Presencial	Presencial	Remoto	Presencial	X
Período da tarde			Remoto			

DIAS DE ATENDIMENTO

Horário / Frequência: turmas B

4° B: aulas no período da manhã: das 7h 30 às 11h 30 + 1 aula remota, no período da tarde, das 13h 30 às 14h 40.

Classes	Segunda - feira	Terça - feira	Quarta - feira	Quinta - feira	Sexta - feira	Sábado
4 °B - manhã	Remoto	Presencial	Presencial	Remoto	Presencial	X
Período da tarde			Remoto			

DIAS DE ATENDIMENTO

Horário / Frequência: turmas B

5° B: aulas no período da manhã: das 7h 30 às 11h 30 + 2 aulas remotas, no período da tarde das 13h 30 às 14h 40.

Classes	Segunda - feira	Terça - feira	Quarta - feira	Quinta - feira	Sexta - feira	Sábado
5 °B manhã	Presencial	Presencial	Remoto	Remoto	Presencial	X
Período da tarde	Remoto		Remoto			

DIAS DE ATENDIMENTO

Horário / Frequência: turmas B

6° B, 7°B: aulas no período da manhã: das 7h 30 às 11h 30 + 3 aulas remotas, no período da tarde, das 13h 30 às 14h 40.

Classes	Segunda - feira	Terça - feira	Quarta - feira	Quinta - feira	Sexta - feira	Sábado
6 °B manhã	Presencial	Remoto	Presencial	Presencial	Remoto	X
Período da tarde	Remoto		Remoto		Remoto	

DIAS DE ATENDIMENTO

Horário / Frequência: turmas B

6° B, 7°B: aulas no período da manhã: das 7h 30 às 11h 30 + 3 aulas remotas, no período da tarde, das 13h 30 às 14h 40.

Classes	Segunda - feira	Terça - feira	Quarta - feira	Quinta - feira	Sexta - feira	Sábado
7 °B manhã	Presencial	Presencial	Presencial	Presencial	Remoto	X
Período da tarde	Remoto		Remoto		Remoto	

DIAS DE ATENDIMENTO

Horário / Frequência: turmas B

8°B: aulas no período da manhã: das 7h 30 às 12h 10 + 3 aulas remotas, no período da tarde, das 13h 30 às 14h 40.

Classes	Segunda-feira	Terça-feira	Quarta-feira	Quinta-feira	Sexta-feira	Sábado
8 °B manhã	Remoto	Presencial	Presencial	Remoto	Presencial	X
Período da tarde	Remoto		Remoto		Remoto	

DIAS DE ATENDIMENTO

Horário / Frequência: turmas A e C

1 A, 2° A, 2° C, 3° A : aulas somente no período da tarde: das 13h30 às 17h30

Classes	Segunda - feira	Terça - feira	Quarta - feira	Quinta - feira	Sexta - feira	Sábado
1° A tarde	Presencial Exceto 26/07	Presencial	Presencial	Presencial	Presencial	31/07
2° A tarde	Presencial Exceto 13/09	Presencial	Presencial	Presencial	Presencial	18/09- 11/12
2 °C tarde	Presencial Exceto 16/08	Presencial	Presencial	Presencial	Presencial	21/08 – 23/10
3° A tarde	Remoto	Presencial	Presencial	Presencial	Presencial	x

DIAS DE ATENDIMENTO

Horário / Frequência: turmas A e C

4°A: aulas no período da tarde: das 13h 30 às 17h 30 + 1 aula remota, no período manhã, das 10h20 às 11h30.

Classes	Segunda - feira	Terça - feira	Quarta - feira	Quinta - feira	Sexta - feira	Sábado
4°A tarde	Presencial Exceto 02/08	Presencial	Remoto	Presencial	Remoto	7/08
Período da manã			Remoto			

DIAS DE ATENDIMENTO

Horário / Frequência: turmas A e C

5° A: aulas no período da tarde: das 13h 30 às 17h 30 + 2 aulas remotas, no período manhã, das 10h20 às 11h30.

Classes	Segunda - feira	Terça - feira	Quarta - feira	Quinta - feira	Sexta - feira	Sábado
5° A tarde	Presencial Exceto 25/10	Remoto	Remoto	Presencial	Presencial	20/11
Período da manhã	Remoto		Remoto			

DIAS DE ATENDIMENTO

Horário / Frequência: turmas A e C

6° A e 7°A: aulas no período da tarde: das 13h 30 às 17h 30 + 3 aulas remotas, no período da manhã, das 10h20 às 11h30.

Classes	Segunda - feira	Terça - feira	Quarta - feira	Quinta - feira	Sexta - feira	Sábado
6° A tarde	Presencial Exceto 29/11	X	Presencial	Remoto	Presencial	4/12
Período da manhã	Remoto		Remoto		Remoto	

DIAS DE ATENDIMENTO

Horário / Frequência: turmas A e C

8°A aulas no período da tarde: das 13h 30 às 18h10 + 3 aulas remotas, no período da manhã, das 10h20 às 11h30.

Classes	Segunda - feira	Terça - feira	Quarta - feira	Quinta - feira	Sexta - feira	Sábado
8°A tarde	Presencial Exceto 13/12	Presencial	Remoto	Presencial	Remoto	11/12
Período da manhã	Remoto		Remoto		Remoto	

DIAS DE ATENDIMENTO

Horário / Frequência:

Segundas-feiras e sábados de substituição:

SEGUNDA	
classe que não irá	
26/jul	1 A
02/ago	04A
09/ago	JD A
16/ago	02C
23/ago	JD C
30/ago	JD D
13/set	02A
20/set	07A
27/set	JD B
04/out	JD E
18/out	02C
25/out	05A
22/nov	JD F
29/nov	06A
06/dez	02A
13/dez	08A

SÁBADO	
classe que irá	
31/jul	1 A
07/ago	04A
21/ago	02C
18/set	02A
25/set	07A
23/out	02C
20/nov	05A
04/dez	06A
11/dez	02A e 8A

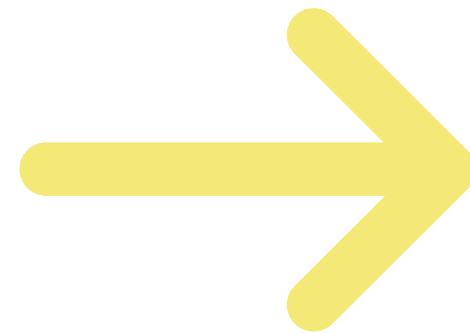


ENSINO MÉDIO

DIAS DE ATENDIMENTO

1o semestre

- Época na parte da manhã online;
- Demais aulas no período da tarde na escola (até as 17h10).



2o semestre

- Aulas presenciais no período da manhã, das 7h15 às 12h45;
- Espanhol e tutoria à tarde online.

DIAS DE ATENDIMENTO

Horário / Frequência

Entrada: a partir das 7:00 no portão de madeira (Pit-Stop).

Saída: às 12:45, pelo mesmo portão de madeira (Pit-Stop).

Manteremos os revezamentos de dias alternados das aulas presenciais.

Com isso esperamos:

- Proporcionar aos alunos um horário o mais próximo possível da rotina habitual;
- Vivenciar presencialmente um maior número de aulas.

The background is a vibrant watercolor wash in shades of yellow, pink, blue, and green. In the center, there is a blue logo consisting of a stylized 'S' shape with a vertical line through it, resembling a caduceus or a similar symbol.

Escola
Waldorf

Rudolf Steiner